

TTK 2.1 ERGÄNZUNG  
**TÜRTECHNIK**

**GEZE**  
Kompakt-Türöffner  
Vektor-Türöffner, ...

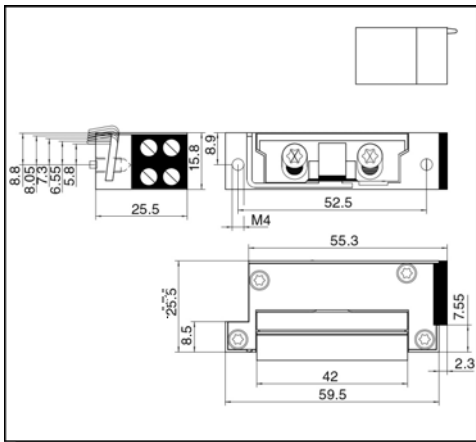
# Elektro-Türöffner GEZE - Kompakt-Türöffner



## Kompakt-Türöffner A5000--A

für Standard- und Rauchschutztüren,  
 Arbeitsstrom, 6 - 24 V AC/DC, Dauerbetrieb 6 oder 12 V DC,  
 Stromaufnahme 500 mA (6 V), 300 mA (bei 12 V),  
 Doppelspulentechnik, Anschluss an Gleich- oder Wechselstrom,  
 integrierte bipolare EMV-Schutzdiode,  
 Radiusfalle 3 mm verstellbar im 0.75 mm Raster,  
 Falleneingrifftiefe 6 mm, Zuhaltkraft max. 5000 N,  
 Montage senkrecht oder waagrecht möglich,  
 15.8 x 59.9 x 25.5 mm (BxHxT)

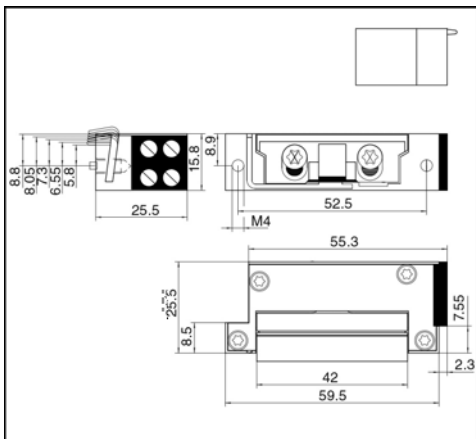
Artikel	Einheit	Artikel-Nr.	UVP	LK
DIN-R/-L, ohne Schließblech	Stück	26-9492	58.28	L



## Kompakt-Türöffner A5000--B

für die Nutzung mit Drehtürantrieben und Türen mit Zutrittskontrolle,  
 Arbeitsstrom, 12 - 48 V AC/DC, Dauerbetrieb 12 oder 24 V DC,  
 Stromaufnahme 200 mA (12 V), 100 mA (bei 24 V),  
 Doppelspulentechnik, Anschluss an Gleich- oder Wechselstrom,  
 integrierte bipolare EMV-Schutzdiode,  
 Radiusfalle 3 mm verstellbar im 0.75 mm Raster,  
 Falleneingrifftiefe 6 mm, Zuhaltkraft max. 5000 N,  
 Montage senkrecht oder waagrecht möglich,  
 15.8 x 59.9 x 25.5 mm (BxHxT)

Artikel	Einheit	Artikel-Nr.	UVP	LK
DIN-R/-L, ohne Schließblech	Stück	26-9451	60.03	L

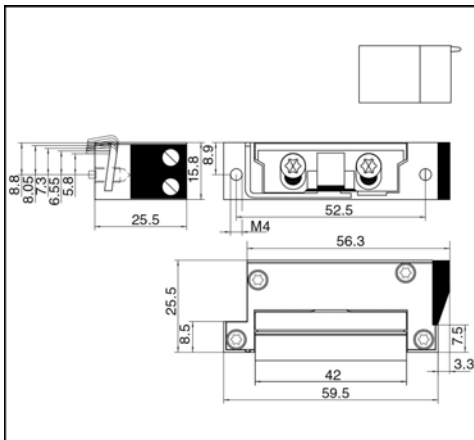


Alle Preise in EUR zzgl. der gesetzlichen MwSt. | UVP = Unverbindlicher Richtpreis | a.A. = auf Anfrage | LK = Lagerkennung | L = Lagerware  
 Alle Lagerartikel können Sie auch direkt in unserem Webshop bestellen: [www.loesch-shop.de](http://www.loesch-shop.de) | Änderungen und Irrtümer vorbehalten.



### Kompakt-Türöffner A5000--E

geeignet zum Öffnen unter Vorlast bei Gleichspannung,  
**mit integriertem Signalprozessor**,  
 Arbeitsstrom, 8 - 28 V AC/DC, Dauerbetrieb 8 - 28 V DC,  
 Stromaufnahme 200 mA (bei 8-11 V), 50 mA (bei 12-24 V),  
 Doppelspulentchnik, Anschluss an Gleich- oder Wechselstrom,  
 integrierte bipolare EMV-Schutzdiode,  
 Radiusfalle 3 mm verstellbar im 0.75 mm Raster,  
 Falleneingrifftiefe 6 mm, Zuhaltkraft max. 5000 N,  
 Montage senkrecht oder waagrecht möglich,  
 15.8 x 59.9 x 25.5 mm (BxHxT)

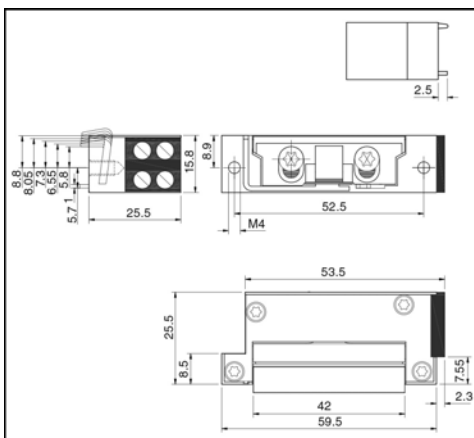


Artikel	Einheit	Artikel-Nr.	UVP LK
DIN-R/-L, ohne Schließblech	Stück	26-9452	120.23



### Kompakt-Türöffner A5010--A

für Standardtüren,  
**mit mechanischem Entriegelungshebel**,  
 Arbeitsstrom, 6 - 24 V AC/DC, Dauerbetrieb 6 oder 12 V DC,  
 Stromaufnahme 500 mA (bei 6 V), 300 mA (bei 12 V),  
 Doppelspulentchnik, Anschluss an Gleich- oder Wechselstrom,  
 integrierte bipolare EMV-Schutzdiode,  
 Radiusfalle 3 mm verstellbar im 0.75 mm Raster,  
 Falleneingrifftiefe 6 mm, Zuhaltkraft max. 5000 N,  
 Montage senkrecht oder waagrecht möglich,  
 15.8 x 59.9 x 25.5 mm (BxHxT)



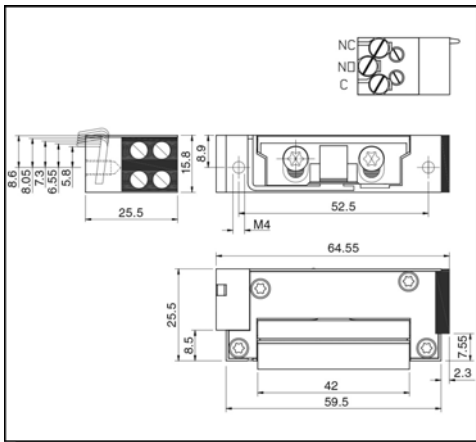
Artikel	Einheit	Artikel-Nr.	UVP LK
DIN-R/-L, ohne Schließblech	Stück	26-9493	65.63

# Elektro-Türöffner GEZE - Kompakt-Türöffner



## Kompakt-Türöffner A5001--A

für Standard- und Rauchschutztüren,  
**mit Türmeldekontakt,**  
 Arbeitsstrom, 6 - 24 V AC/DC, Dauerbetrieb 6 oder 12 V DC,  
 Stromaufnahme 500 mA (bei 6 V), 300 mA (bei 12 V),  
 Doppelspulentechnik, Anschluss an Gleich- oder Wechselstrom,  
 integrierte bipolare EMV-Schutzdiode,  
 Radiusfalle 3 mm verstellbar im 0.75 mm Raster,  
 Falleneingrifftiefe 6 mm, Zuhaltkraft max. 5000 N,  
 Montage senkrecht oder waagrecht möglich,  
 15.8 x 59.9 x 25.5 mm (BxHxT)

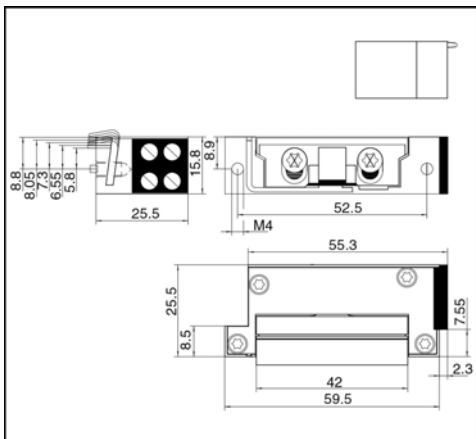


Artikel	Einheit	Artikel-Nr.	UVP LK
DIN-R/-L, ohne Schließblech	Stück	26-9496	133.35



## Kompakt-Türöffner A5300--B

für die Nutzung mit Drehtürantrieben und Türen mit Zutrittskontrolle,  
**Ruhestrom,** Dauerbetrieb 12 oder 24 V DC,  
 Stromaufnahme 200 mA (bei 12 V), 100 mA (bei 24 V),  
 Doppelspulentechnik, Anschluss an Gleichstrom,  
 integrierte bipolare EMV-Schutzdiode,  
 Radiusfalle 3 mm verstellbar im 0.75 mm Raster,  
 Falleneingrifftiefe 6 mm, Zuhaltkraft max. 5000 N,  
 Montage senkrecht oder waagrecht möglich,  
 15.8 x 59.9 x 25.5 mm (BxHxT)



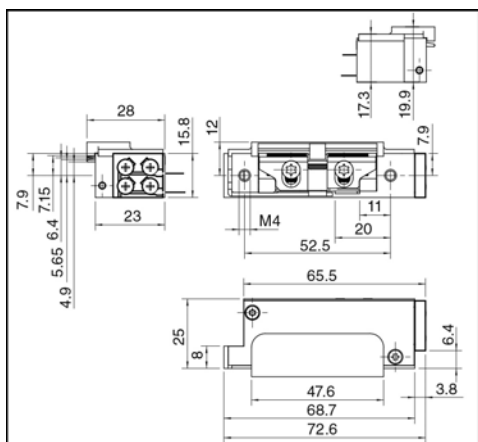
Artikel	Einheit	Artikel-Nr.	UVP LK
DIN-R/-L, ohne Schließblech	Stück	26-9456	99.05 L

Alle Preise in EUR zzgl. der gesetzlichen MwSt. | UVP = Unverbindlicher Richtpreis | a.A. = auf Anfrage | LK = Lagerkennung | L = Lagerware  
 Alle Lagerartikel können Sie auch direkt in unserem Webshop bestellen: [www.loesch-shop.de](http://www.loesch-shop.de) | Änderungen und Irrtümer vorbehalten.



### Vektor-Türöffner A4000-KB

für die Nutzung mit Drehtürantrieben und Türen mit Zutrittskontrolle, fast lautloses Öffnen bei Gleichstrom ohne Zusatzelektronik, mit Kingfix-Fallenführung, Arbeitsstrom, 12 - 48 V AC/DC, Dauerbetrieb 12 oder 24 V DC, Stromaufnahme 200 mA (bei 12 V), 100 mA (bei 24 V), Doppelpulentechnik, Anschluss an Gleich- oder Wechselstrom, integrierte bipolare EMV-Schutzdiode, Radiusfalle 3 mm verstellbar im 0.75 mm Raster, Falleneingriffstiefe 4.5 mm, Zuhaltkraft max. 5000 N, Montage senkrecht oder waagrecht möglich, 15.8 x 68.7 x 25 mm (BxHxT)

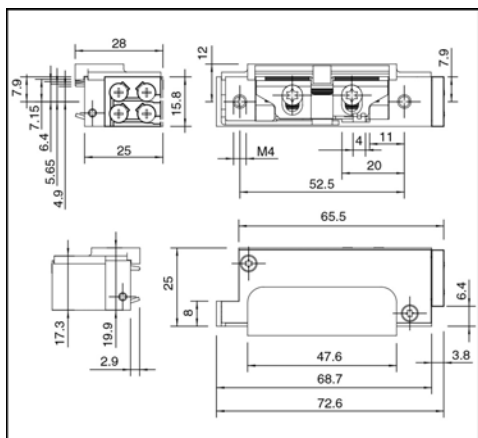


Artikel	Einheit	Artikel-Nr.	UVP	LK
DIN-R/-L, ohne Schließblech	Stück	26-9495	67.03	



### Vektor-Türöffner A4010-KA

für Standardtüren, fast lautloses Öffnen bei Gleichstrom ohne Zusatzelektronik, mit Kingfix-Fallenführung und **mechanischem Entriegelungshebel**, Arbeitsstrom, 6 - 24 V AC/DC, Dauerbetrieb 6 oder 12 V DC, Stromaufnahme 500 mA (bei 6 V), 300 mA (bei 12 V), Doppelpulentechnik, Anschluss an Gleich- oder Wechselstrom, integrierte bipolare EMV-Schutzdiode, Radiusfalle 3 mm verstellbar im 0.75 mm Raster, Falleneingriffstiefe 4.5 mm, Zuhaltkraft max. 5000 N, Montage senkrecht oder waagrecht möglich, 15.8 x 68.7 x 25 mm (BxHxT)



Artikel	Einheit	Artikel-Nr.	UVP	LK
DIN-R/-L, ohne Schließblech	Stück	26-9494	74.38	L

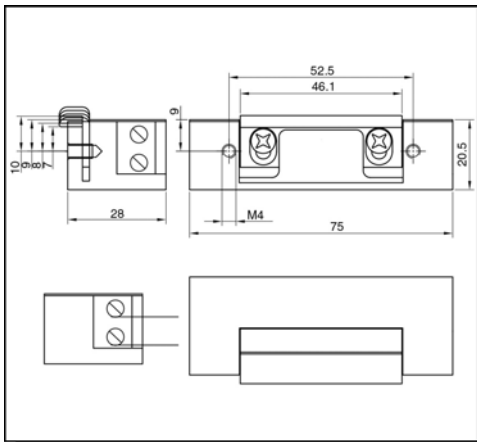
# Elektro-Türöffner GEZE - Standard-Türöffner



## Türöffner A7000-06

Arbeitsstrom, 6 - 12 V AC/DC,  
 Stromaufnahme 500 mA (6 V), 1000 mA (bei 12 V),  
 integrierte bipolare EMV-Schutzdiode,  
 20.5 x 75 x 28 mm (BxHxT)

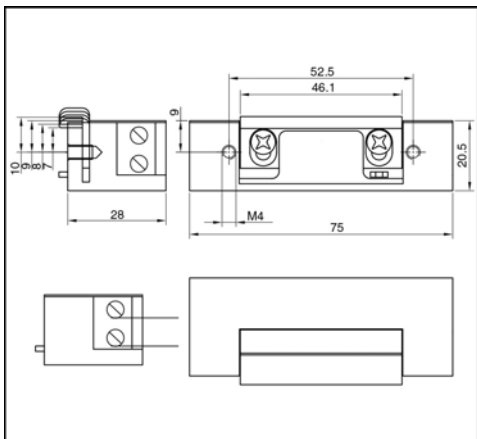
Artikel	Einheit	Artikel-Nr.	UVP LK
DIN-R/-L, ohne Schließblech	Stück	26-9497	43.93



## Türöffner A7010-06

mit mechanischem Entriegelungshebel,  
 Arbeitsstrom, 6 - 12 V AC/DC,  
 Stromaufnahme 500 mA (6 V), 1000 mA (bei 12 V),  
 integrierte bipolare EMV-Schutzdiode,  
 20.5 x 75 x 28 mm (BxHxT)

Artikel	Einheit	Artikel-Nr.	UVP LK
DIN-R/-L, ohne Schließblech	Stück	26-9498	51.45



Alle Preise in EUR zzgl. der gesetzlichen MwSt. | UVP = Unverbindlicher Richtpreis | a.A. = auf Anfrage | LK = Lagerkennung | L = Lagerware  
 Alle Lagerartikel können Sie auch direkt in unserem Webshop bestellen: [www.loesch-shop.de](http://www.loesch-shop.de) | Änderungen und Irrtümer vorbehalten.





# LOESCH

## HAMBURG 22525

Schnackenburgallee 18  
Tel +49 40 85507586-0  
Fax +49 40 85507586-30  
[hamburg@loesch-shop.de](mailto:hamburg@loesch-shop.de)

## QUICKBORN 25451

Max-Weber-Straße 2  
Tel +49 4106 707-0  
Fax +49 4106 707-39  
[quickborn@loesch-shop.de](mailto:quickborn@loesch-shop.de)

## DRESDEN 01139

Scharfenberger Straße 68  
Tel +49 351 45147-0  
Fax +49 351 45147-30  
[dresden@loesch-shop.de](mailto:dresden@loesch-shop.de)

## MÜNCHEN 81549

Schwannseestraße 53  
Tel +49 89 45915-0  
Fax +49 89 4840-30  
[muenchen@loesch-shop.de](mailto:muenchen@loesch-shop.de)



LOESCH-SHOP.DE